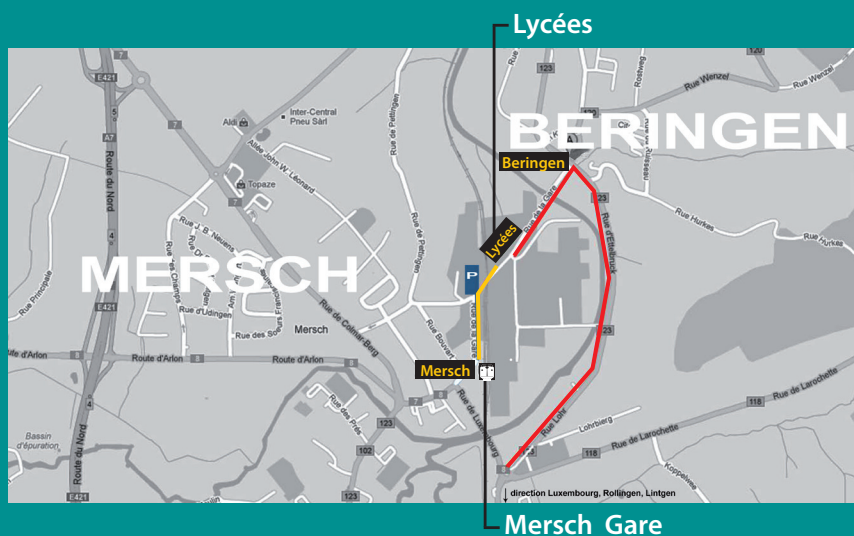


Plan d'Accès



Lycées Ermesinde et LTPES
45, Rue de la Gare, 7590 Beringen (MERSCH)

Accès au site:

par voiture: (En rouge sur le plan)

l'accès aux Lycées Ermesinde et LTPES

Sortie Mersch vers Rollingen. Au rond-point, suivez le panneau Cruchten-Beringen
A Beringen au premier croisement, tournez à gauche.

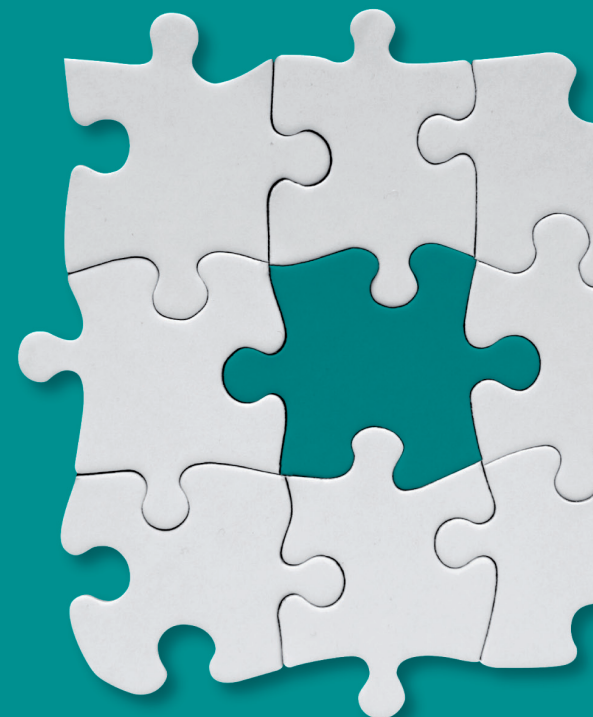
par train: Luxembourg Gare Centrale (dir. Troisvierges) - arrêt Mersch Gare (toutes les 20 min.)

(En jaune sur le plan)

par bus: Ville de Luxembourg / Badanstalt (quai 1) - ligne 290 - arrêt Mersch Gare (toutes les 20 min.)

Invitation aux 2^{èmes} Assises nationales de l'intégration au niveau local

Samedi 11, février 2017 de 08h30 à 14h00
aux Lycées Ermesinde et LTPES
45, Rue de la Gare
7590 Beringen (MERSCH)



Invitation aux 2^{èmes} Assises nationales de l'intégration au niveau local

Samedi, 11 février 2017 de 08h30 à 14h00
aux Lycées Ermesinde et LTPES - MERSCH

Les Assises sont organisées par l'Agence Interculturelle de l'ASTI, sous la coordination de l'Office luxembourgeois de l'accueil et de l'intégration (OLAI - Ministère de la Famille et de l'Intégration) et du SYVICOL.

Objectifs des Assises nationales:

- présenter des projets d'intégration et des bonnes pratiques développés dans le cadre d'une politique communale,
- mieux outiller les communes pour agir face aux besoins d'intégration de tous les résidents,
- montrer la plus-value du vivre ensemble de tous les résidents, peu importe leur nationalité.

Programme

8h30 – 9h00	Accueil – café croissants
9h00 – 9h15	Mots de bienvenue par Madame Corinne CAHEN, Ministre de la Famille, de l'Intégration et à la Grande Région, et Monsieur Emile EICHER, Président du SYVICOL
9h15 – 10h30	Séance d'information: Les champs de responsabilité et d'action des différents acteurs dans l'intégration locale. Présentation d'un schéma explicatif montrant les compétences et responsabilités dans l'intégration locale, entre autres des bénéficiaires de protection internationale, et indiquant les ressources institutionnelles et associatives au niveau de: <ul style="list-style-type: none">o l'enseignement et la prise en charge périscolaire,o l'accès au logement locatif abordable,o l'aide sociale,o l'emploi,o la culture et la vie associative.
10h30 – 10h50	Pause café
10h50 – 12h50	Speed-tables thématiques Regroupement des thèmes en 3 blocs permettant à chaque participant de découvrir 8 bonnes pratiques par bloc.
<hr/>	
BLOC 1	a. L'accès au logement locatif des personnes à revenu modeste (4 bonnes pratiques) <i>Le logement est un aspect primordial du vivre ensemble. Face à la pénurie de logements abordables, il s'agit de découvrir des exemples de possibilités d'agir.</i> b. Le Plan communal intégration (PCI) - une plus value pour se donner une politique d'intégration locale cohérente (4 bonnes pratiques) <i>Le plan communal d'intégration est un outil pour une politique locale d'intégration transversale et durable, permettant de</i> <ul style="list-style-type: none">• faire un état des lieux des activités d'intégration,• se donner des priorités d'objectifs à atteindre,• mettre en place des projets favorisant la réalisation de ces objectifs,• visualiser sa politique et ses projets d'intégration.
<hr/>	
BLOC 2	Comment favoriser le vivre ensemble de tous les résidents (8 bonnes pratiques) <i>Se connaître, se rencontrer, participer à la vie sociale sont les composantes primordiales d'une bonne cohésion sociale. Nous allons aborder ces questions à travers 8 bonnes pratiques sur le bénévolat, la pratique de la langue, la scolarisation, le sport, etc. Les projets présentés montreront comment profiter de la richesse et des opportunités locales</i>
<hr/>	
BLOC 3	S'intégrer, c'est participer (8 bonnes pratiques) <i>L'intégration sociale et la participation politique au niveau local sont deux facteurs d'intégration indispensables. Les projets présentés illustreront des initiatives communales sur le plan social, des mesures favorisant l'échange interculturel, la découverte des cultures, etc.</i>
<hr/>	
12h50 – 14h00	Clôture de la matinée dans un espace convivial et d'échanges avec «buffet du monde» <i>Pendant toute la manifestation, il est possible de visiter l'espace de documentation et de ressources</i>